



منتدى دبي العالمي
لإدارة المشاريع

DUBAI INTERNATIONAL
PROJECT MANAGEMENT FORUM

5th EDITION
ديسمبر • 2018 • الدورة الخامسة

التسلسل الزمني لتاريخ
إدارة المشاريع

The Project Management
History Timeline



معاهد, فعاليات ومعايير
Institutes, Events & Standards

الأدوات و التقنيات
Tools and Techniques

دبي - المشاريع الضخمة
Dubai - Mega Projects





مخطط غانت

هو مخطط شريطي لأنشطة الجدول الزمني حيث يتم وضع الأنشطة على المحور الرأسي والتواريخ على المحور الأفقي، فيما تُعرض فترات النشاط على شكل أشرطة أفقية بناءً على تواريخ البدء والانتهاج.*

The Gantt Chart

A bar chart of scheduled information where activities are listed on the vertical axis, dates are shown on the horizontal axis, and activity timelines are shown as horizontal bars placed according to start and finish dates.*

1917

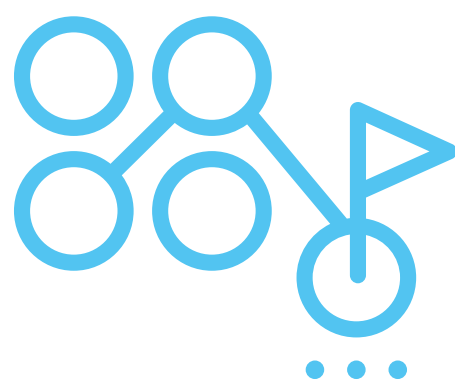
1957

طريقة المسار الحرج

طريقة تستخدم في تقدير الحد الأدنى لمدة المشروع وتحديد مقدار المرونة.

Critical Path Method

A method used to estimate the minimum project duration and determine the amount of scheduling flexibility.





الرابطة الأمريكية الدولية لمهندسي التكلفة

هيئة متخصصة في إدارة المشاريع ومراقبة تكاليفها. تأسست من قبل 59 مهندساً ومُقيماً للتكلفة، وتضم اليوم أكثر من 7,000 عضواً.

AAACE International

Entity specializing in project cost control and project management. Founded by 59 cost estimators and cost engineers, with over 7,000 members today.

1956

1958

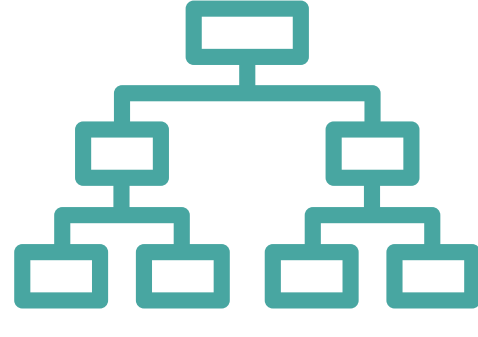
أسلوب تقييم ومراجعة المشاريع

أسلوب يستخدم لتقدير الوقت المتوقع للنشاط.

The Program Evaluation and Review Technique

A technique for estimating that applies a weighted average of optimistic, pessimistic, and most likely estimates when there is uncertainty with the individual activity estimates.





هيكل تقسيم العمل

تجزئة هرمية لنطاق العمل الكلي الذي يقوم به فريق العمل بالمشروع لتحقيق أهداف المشروع ومخرجاته.*

Work Breakdown Structure (WBS) Approach

A hierarchical decomposition of the total scope of work to be carried out by the project team to accomplish the project objectives and create the required deliverables.*

1959

1960

مطار دبي الدولي

أول مطار في إمارة دبي. و قد بُني بناء على أمر "الشيخ راشد بن سعيد آل مكتوم" -طيب الله ثراه- حاكم دبي في عام 1959، وتم افتتاحه عام 1960، حيث كان المطار يخدم 9 شركات طيران و 20 وجهة حول العالم.

Dubai International Airport

Dubai's first airport, instructed in 1959 by the late ruler of Dubai, Sheikh Rashid bin Saeed Al Maktoum. It officially opened in 1960 with its first airfield. By 1969, the airport served 9 airlines, flying to 20 destinations.



IPMA[®]

الجمعية الدولية لإدارة المشاريع

بدأت أول جمعية لإدارة المشاريع في العالم أولى أعمالها في فيينا بغرض التواصل وتبادل المعلومات بين مدراء المشاريع.

The International Project Management Association

The world's first project management association Started in Vienna as a forum for project managers to network and share information.

1965

1969

معهد إدارة المشاريع

منظمة مهنية غير ربحية مهمتها تطوير ممارسات و تطبيقات وعلوم إدارة المشاريع. يخدم المعهد أكثر من 2.9 مليون شخص في مجال إدارة المشاريع على مستوى العالم.

Project Management Institute (PMI)

Non-profit professional association dedicated to advance the practice, science and profession of project management. PMI delivers value for more than 2.9 million professionals working in nearly every country in the world.



ميناء راشد

ميناء متعدد الأغراض يقع في قلب دبي مُجهّز لعمليات شحن البضائع ونقل الركاب. يعتبر هذا الميناء الوحيد في الشرق الأوسط الحاصل على شهادة الأيزو 9002 وشهادة التميّز الأمني من قبل الأمن البحري الدولي.

Mina Rashid

Multi-purpose port in the heart of Dubai that handles both cargo and passenger operations. Only port in the Middle East to receive the prestigious ISO-9002 accreditation and the Security Certificate of Excellence by International Maritime Security (IMS).

1972

1975

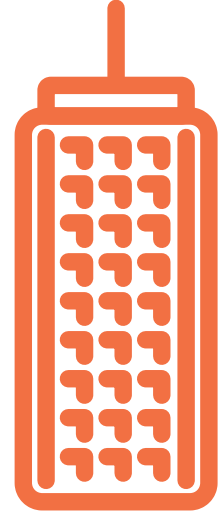
نفق الشندغة

النفق الأقدم في دبي، حيث تمرّ عبْرهُ 55,000 سيارة في كلا الاتجاهين يومياً.

Shindagha Tunnel

The oldest tunnel in Dubai, where 55,000 vehicles travel through the tunnel in both directions daily.





مركز دبي التجاري العالمي

المعروف سابقاً بـ برج الشيخ راشد وهو واحداً من أوائل ناطحات السحاب التي شُيِّدَت في دبي، إذ يعكس هذا المشروع قدرات وإمكانيات دبي المُبكرة في تطوير وتنمية المدينة.

Dubai World Trade Centre

Formerly known as the Sheikh Rashid Tower, amongst the earliest constructed skyscrapers in Dubai. The project marked the rise in Dubai city development.

1979

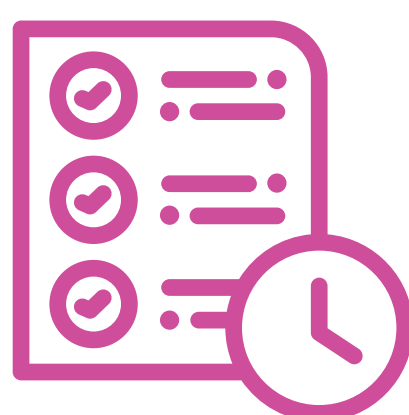
1983

بريمافيرا لتخطيط المشاريع

من أوائل التطبيقات الالكترونية لإدارة المشاريع التي تستخدم في تخطيط و مراقبة المشاريع وهو حالياً تحت ملكية شركة أوراكل منذ عام 2008.

The Primavera Project Planner

One of the earliest digital project management tools, enabling project planning, monitoring and control. Oracle acquired primavera in 2008.





شهادة محترف إدارة مشاريع (PMP)[®]

شهادة إحترافية معترف بها
دولياً يقدمها معهد إدارة
المشاريع ويطلق عليها
إختصاراً شهادة (PMP)[®].

Project Management Professional Certification (PMP)[®]

Internationally recognized profes-
sional designation offered by the
Project Management Institute (PMI).
Later kown as the PMP[®] certificate.

1984

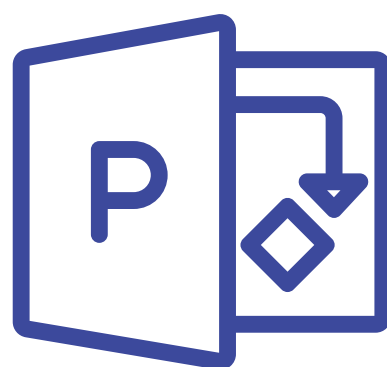
1985

مايكروسوفت بروجكت

تطبيق إلكتروني يستخدم في إدارة
المشاريع طورته شركة مايكروسوفت.
صُمم التطبيق لمساعدة مدراء
المشاريع في التخطيط وإدارة الموارد
والتكاليف ومتابعة تقدم العمل.

Microsoft Project

Project management software
product developed by Microsoft,
designed to assist a project man-
ager in developing a plan, assign-
ing resources to tasks, tracking
progress, managing the budget
and analyzing workloads.





سكرم

هو إحدى ممارسات إدارة المشاريع المرنة التي تمكّن فرق العمل من التعامل مع المشكلات المعقدة بشكل إبداعي وفعال.

SCRUM

Agile project management methodology enables teams to address complex problems, with productively and creatively delivering products within certain time span.

1986

1996

الدليل المعرفي لإدارة المشاريع - الإصدار الأول

الإصدار الأول من الدليل المعرفي لإدارة المشاريع من قبل معهد إدارة المشاريع الذي يطلق عليه اختصاراً PMBOK® Guide.

PMBOK® Guide 1st Edition

The Project Management Institute (PMI) published the First edition of The PMBOK® Guide which is an acronym for “A Guide to the Project Management Body of Knowledge”.

2009

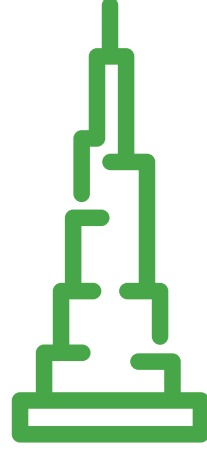
مترو دبي

أطول شبكة مترو بدون سائق في العالم، وتتكون الشبكة من الخطين الأحمر والأخضر وتمتد لمسافة 75 كيلومتر و47 محطة. بلغ مجموع ركاب المترو منذ تشغيله ما يقارب 1.2 مليار راكب.

Dubai Metro

The longest automated metro in the world and consists of two lines: Red and Green lines with total length of 75 km and 47 stations. Total ridership since operating the Metro is 1.2 Billion passengers.





برج خليفة

أطول مبنى في العالم حيث يبلغ ارتفاعه الإجمالي 828 متراً (2,716.5 قدماً) وأكثر من 160 طابقاً.

Burj Khalifa

The tallest building in The World. At over 828 meters (2,716.5 feet) and more than 160 stories.

2012

2010

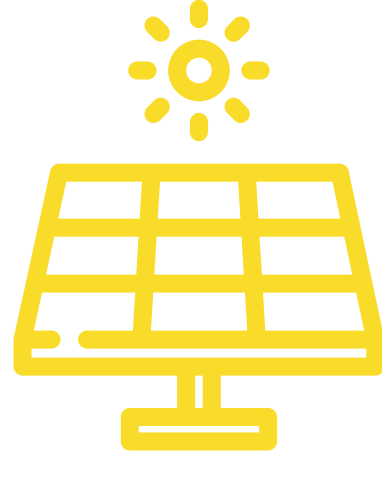
شهادة الأيزو 21500:2012 لمعيار إدارة المشاريع

هي نتاج خمس سنوات من جهود خبراء ينتمون لأكثر من 50 دولة. نُشرت من قبل المنظمة الدولية للمقاييس، وتوفّر إرشادات عامة تتعلق بإدارة المشاريع.

ISO 21500:2012 Standard for Project Management

The result of five years' work by experts from more than 50 countries. Published by the International Organization for Standardization, it provides general project management guidance.

ISO



مجمع محمد بن راشد آل مكتوم للطاقة الشمسية

يمتد المجمع على مساحة 77 كيلومتراً مربعاً،
ومن المخطط أن يكون أكبر مجمع للطاقة
الشمسية في موقع واحد في العالم بين عامي
2020-2030.

Mohammed bin Rashid Al Maktoum Solar Park

The solar park spreads
over a total area of
77km². It is planned to be
the largest single-site
solar park in the world
between 2020-2030.

2013

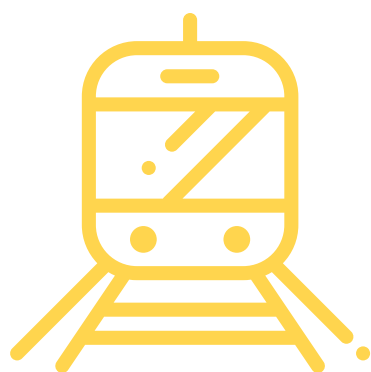
ترام دبي

يعد ترام دبي أول مشروع ترام خارج
أوروبا يعمل بنظام التغذية الكهربائية
الأرضية على كامل الخط دون الحاجة
لأسلاك الكهرباء العلوية، كما يعد
النظام الأول في العالم الذي يستخدم
تقنية البوابات الآلية لمنصة محطة
الركاب والمتوافقة مع نظام فتح وغلق
البوابات في القطار. يبلغ طول المسار
10.6 كيلومتر ويحوي على 11 محطة
ويخدم مناطق الصفوح ومرسى دبي
وجميرا بيتش ريزدنس.

2014

Dubai Tram

The Dubai Tram is considered the
first tramway project outside
Europe powered by a
ground-based electric supply
system extending along the track.
It is also the world's first tramway
that uses Platform Screen Doors
in passenger stations fully aligned
with the tram doors opening and
shutting mechanism. Total length
of the line is 10.6 km and consist
of 11 stations and serves Alsufouh
area, Dubai Marina, and Jumeirah
Beach Residence.





منتدى دبي العالمي لإدارة المشاريع

يُعدّ المنتدى تحت رعاية سمو الشيخ حمدان بن محمد بن راشد آل مكتوم، ولي عهد دبي ورئيس المجلس التنفيذي لإمارة دبي. تنظم الحدث هيئة الطرق والمواصلات بالتعاون مع هيئة كهرباء ومياه دبي، موانئ دبي العالمية، شركة إعمار العقارية، ومعهد إدارة المشاريع (PMI).

The Dubai International Project Management Forum (DIPMF)

Held under the patronage of His Highness Sheikh Hamdan bin Mohammed bin Rashid Al Maktoum, Crown Prince of Dubai and Chairman of Dubai Executive Council, organised by Roads & Transport Authority (RTA) Dubai in cooperation with Dubai Electricity & Water Authority (DEWA), DP World, Emaar Properties, and Project Management Institute (PMI).

2014

2015

جائزة حمدان بن محمد للابتكار في إدارة المشاريع

تم إطلاق الجائزة تحت رعاية سمو الشيخ حمدان بن محمد بن راشد آل مكتوم، ولي عهد دبي ورئيس المجلس التنفيذي. تهدف الجائزة إلى تعزيز وتطوير ثقافة إدارة المشاريع، وتقديم للفائزين بها 8 جوائز نقدية، مجموعها 710,000 دولار.

The Hamdan Bin Mohammed Award for Innovation In Project Management

Held under the patronage of His Highness Sheikh Hamdan bin Mohammed bin Rashid Al Maktoum, Crown Prince of Dubai and Chairman of the Dubai Executive Council, the award aims to encourage and promote innovation and culture in project management, offering 8 awards with cash prizes totaling \$710,000.





معهد إدارة المشاريع - فرع الخليج العربي

فرع معهد إدارة المشاريع في الإمارات العربية المتحدة ويعتبر من المعاهد الخمسة الأولى على مستوى العالم من حيث النمو في عدد الأعضاء.

PMI UAE Khaleeji Chapter

The United Arab Emirates Chapter of the Project Management Institute - one of the top 5 of chapters globally in terms of members.

2015

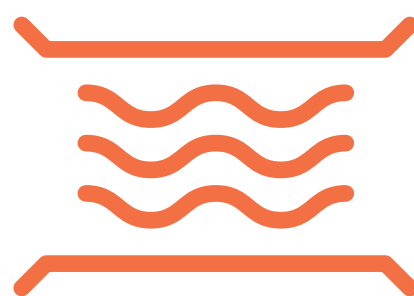
2016

قناة دبي المائية

قناة دبي المائية الوجه الجديد لدبي، و التي تهدف إلى تحقيق الحلم الذي استشرفه مؤسس دبي المغفور له الشيخ راشد بن سعيد آل مكتوم عام 1959 من زيادة عمق خور دبي لتسهيل حركة مرور المراكب. تم تنفيذ القناة على امتداد 12 كيلومتراً بدءاً من خور دبي وصولاً إلى الخليج العربي وبتكلفة إجمالية 3.7 مليار درهم.

Dubai Water Canal

Dubai Water Canal - the New Face of Dubai, aims to achieve the dream started by the builder of Dubai, the late Sheikh Rashid bin Saeed Al Maktoum, of deepening the creek in 1959 to facilitate traffic. At a total cost of AED 3.7 billion, the channel now fully extends by 12 kilometers, starting from Dubai Creek, to the Arabian Gulf.



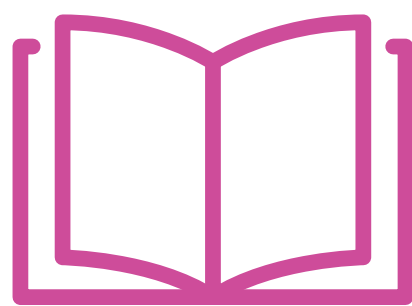
2017

دليل ممارسة الإدارة المرنة

تم نشره عن طريق معهد إدارة المشاريع بالشراكة مع أجيل الآينس®، حيث يشمل هذا الدليل الأدوات، المبادئ والمفاهيم الخاصة بمناهج الممارسات المرنة المتاحة لتوفير أفضل النتائج.

Agile Practice Guide

Published by PMI in partnership with Agile Alliance®, it provides tools, situational guidelines and an understanding of the various agile approaches available to enable better results.





فندق الملكة إليزابيث 2

كانت السفينة مملوكة للملكة إليزابيث الثانية ودخلت الخدمة للمرة الأولى في عام 1969، حيث أبحرت حول العالم 25 مرة وأقلت أكثر من 2.5 مليون مسافر. كما وتحتوي السفينة على أكثر من 1300 غرفة. تم تحويل السفينة الى فندق عائم من قبل مجموعة موانئ دبي العالمية.

Queen Elizabeth II

The ship was owned by Queen Elizabeth II. It was first operated in 1969. It has travelled around the world more than 25 times, carrying a total of 2.5 million passengers. The ship has more than 1300 rooms; and now it works as a floating hotel, owned by DP World.

2018

*PMP is a registered mark of the Project Management Institute, Inc.

*Project Management Institute, A Guide to the Project Management Body of Knowledge, (PMBOK® Guide) - Sixth Edition, Project Management Institute Inc., 2017

تنويه

هذا التسلسل الزمني قد لا يحوي كافة الأحداث الهامة، و قد توجد أحداث مهمة لم يتم إدراجها.

Disclaimer

This Timeline is not all inclusive - other important events may exist and may not be included.